



# NATURVÆRDI AF GRÆSNING

Anne Eskildsen

Naturkonsulent (PhD)





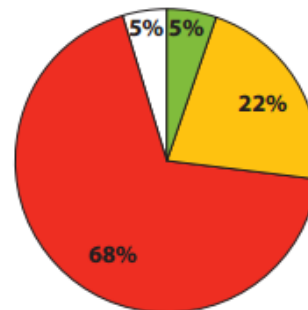
- Introduktion til naturpleje og behovet for naturpleje
- Hvilke arter har særlig gavn af græsning?
- Pleje i praksis
- Hvordan finder man ud af, om der er arter med særlige plejebehov på ens arealer?



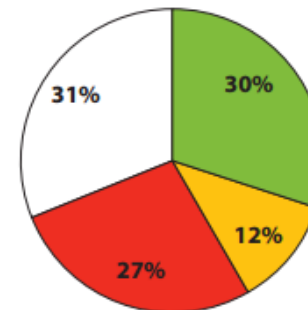
# 90 PROCENT AF NATURTYPERNE OG 39 PROCENT AF ARTERNE UNDER EU'S HABITATDIREKTIV HAR UGUNSTIG BEVARINGSSTATUS.



Naturtyper



Arter



Bevaringsstatus

- Gunstig
- Moderat ugunstig
- Stærkt ugunstig
- Ukendt

## BEVARINGSSTATUS FOR NATURTYPER OG ARTER

Habitatdirektivets Artikel 17 rapportering

Videnskabelig rapport fra DCE - Nationalt Center for Miljø og Energi

nr. 98

2014



Kode	Naturtype	ATL	CON
6120	Tørt kalksandsoverdrev		×
6210	Kalkoverdrev	×	×
6230	Surt overdrev	=	×
6410	Tidvis våd eng	=	×
8220	Indlandsklippe		○
8230	Indlandsklippe m. pionerpl.		○

Kode	Naturtype	ATL	CON
2310	Visse-indlandsklit	×	×
2320	Revling-indlandsklit	×	×
2330	Græs-indlandsklit	×	×
4010	Våd hede	-	-
4030	Tør hede	=	=
5130	Enekrat	×	×

## BEVARINGSSTATUS FOR NATURTYPER OG ARTER

Habitatdirektivets Artikel 17 rapportering

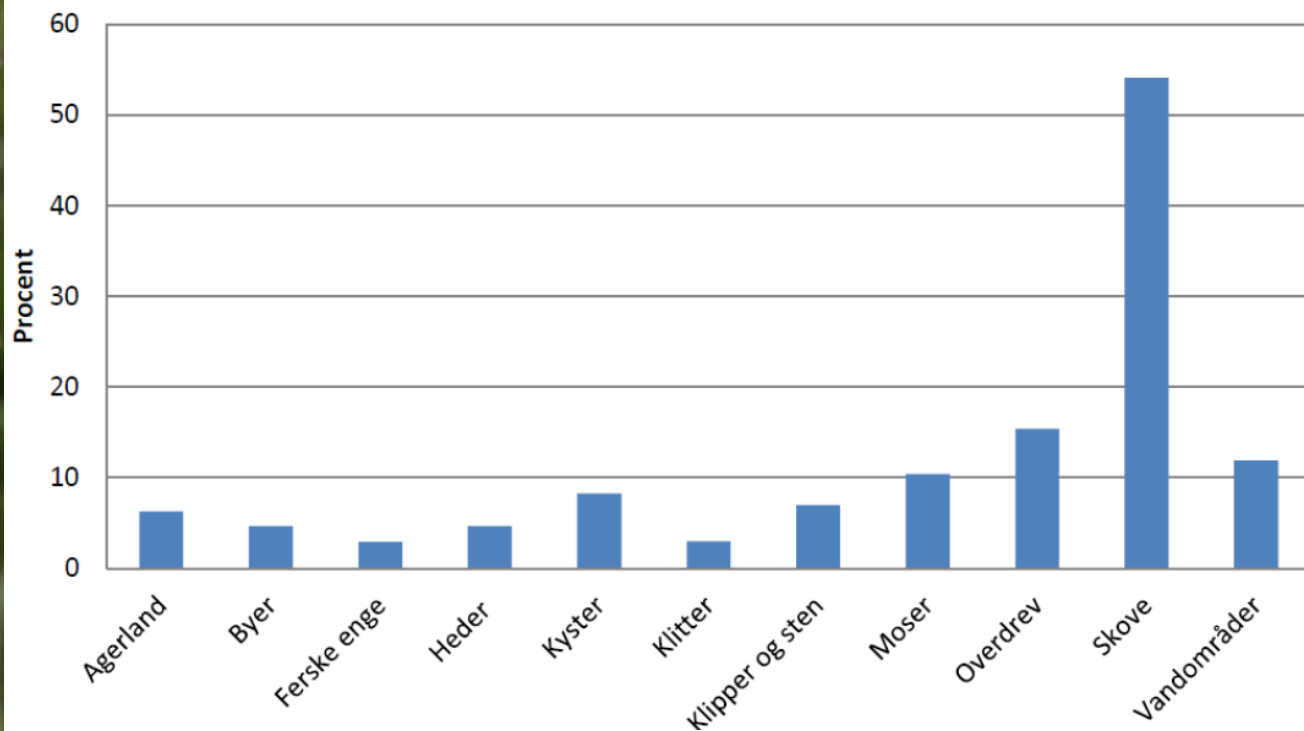
Videnskabelig rapport fra DCE - Nationalt Center for Miljø og Energi

nr. 98

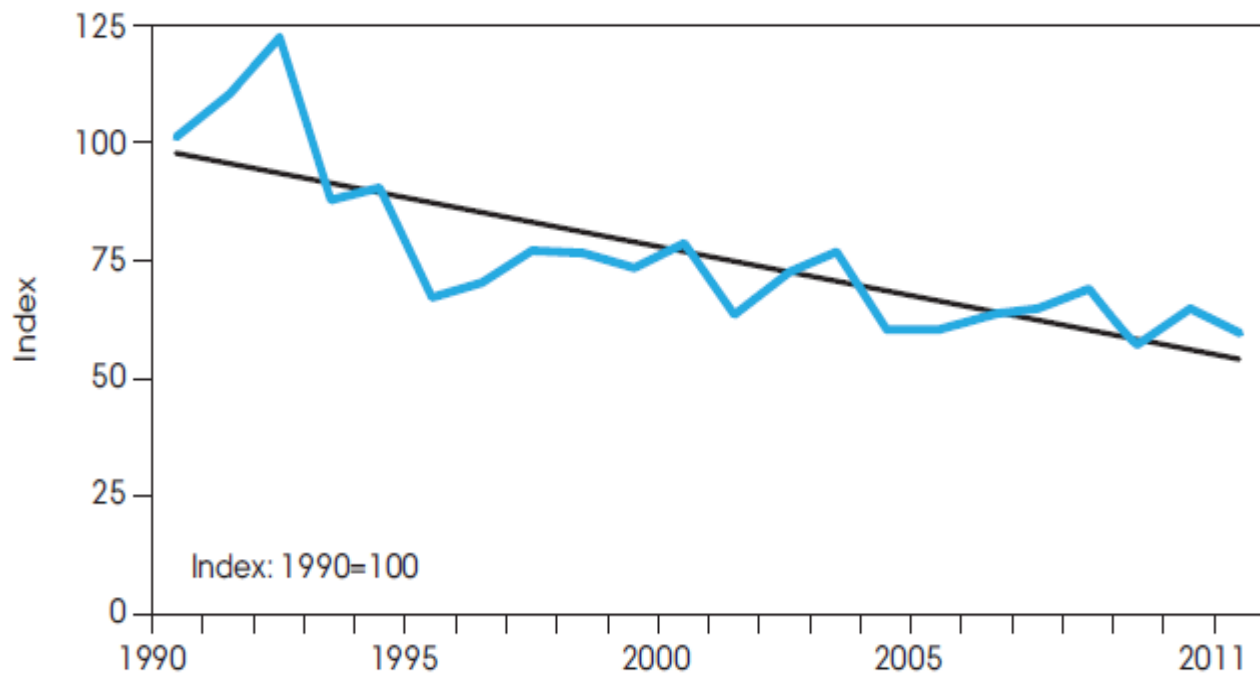
2014



# RØDLISTEDE ARTER FORDELT PÅ LEVESTEDER

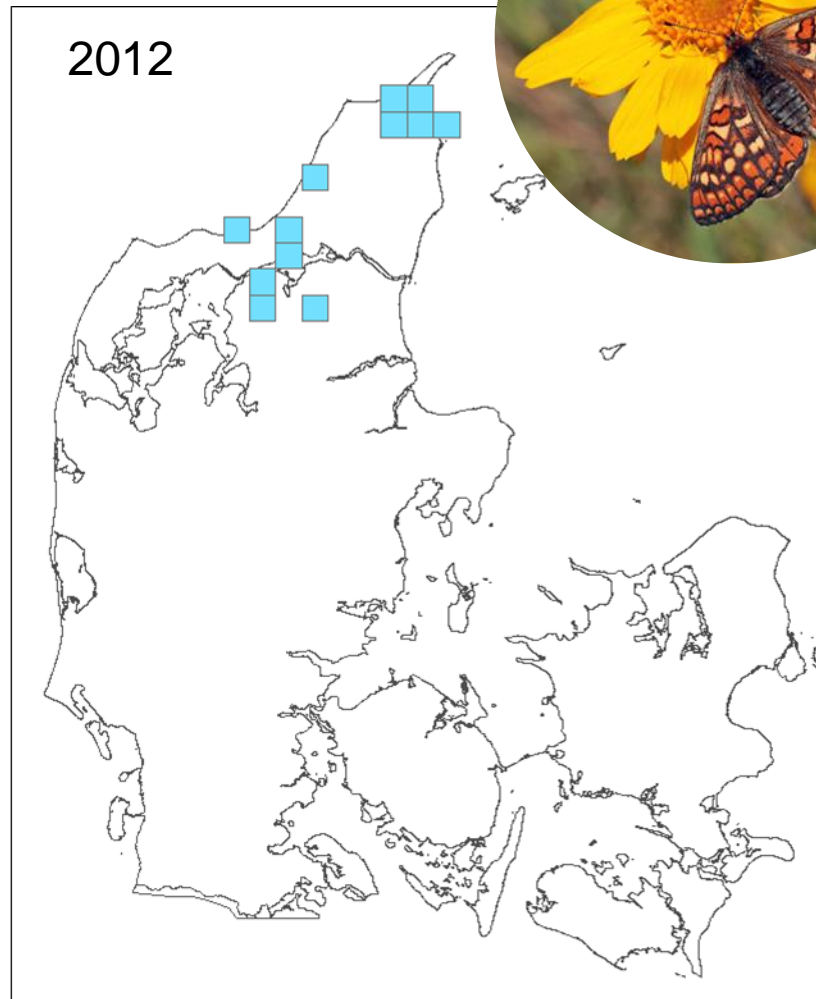
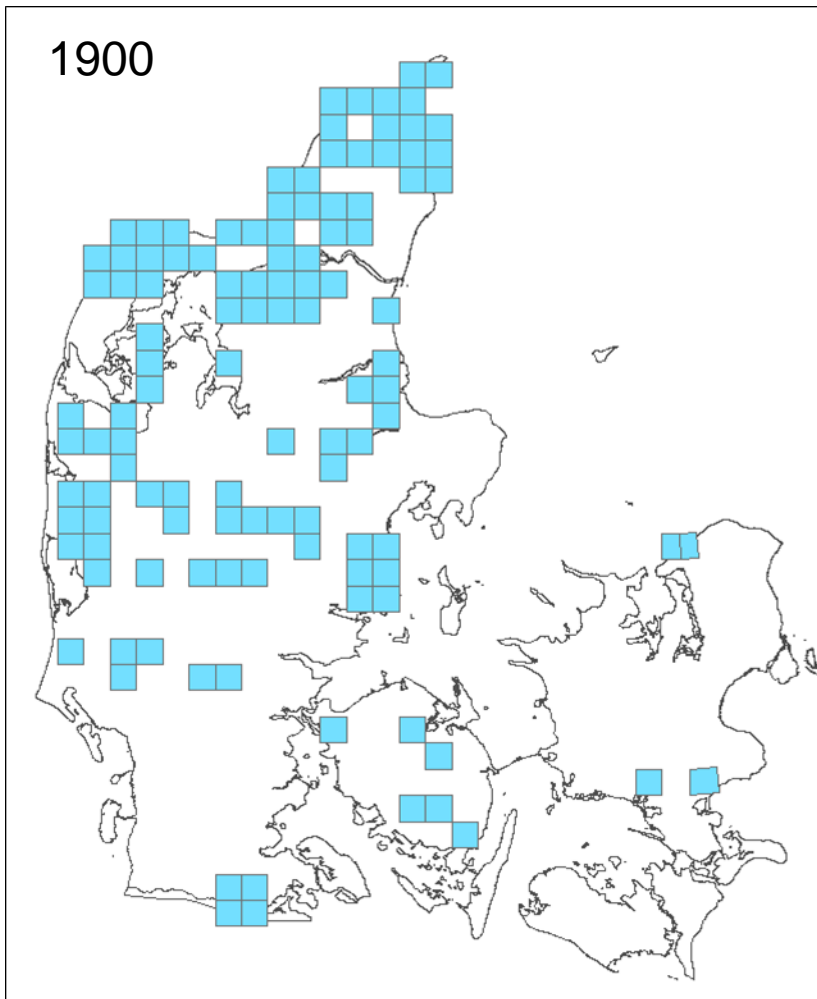


# EUROPÆISKE GRÆSLANDS- SOMMERFUGLE: 50% TILBAGEGANG!

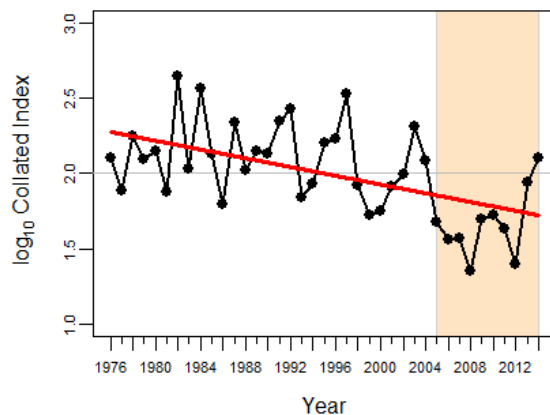
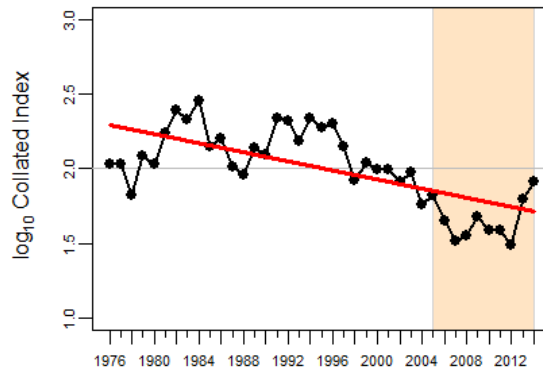
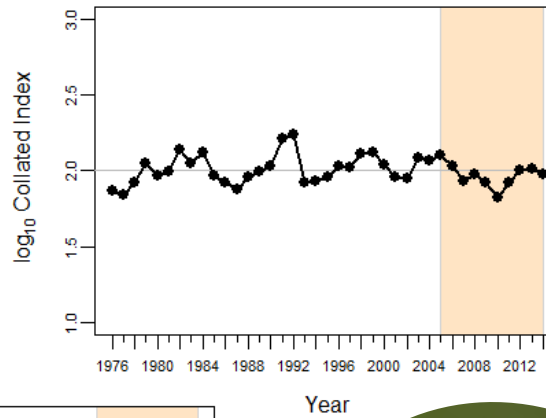


The European Environmental Agency (2013).  
Photo: Anne Eskildsen

# HEDEPLETVINGE



# SELV MANGE ALMINDELIGE ARTER ER I TILBAGEGANG!






# MANGE EUROPÆISKE ARTER ER NATURLIGT KNYTTET TIL DET EKSTENSIVE LANDBRUGSLAND



INTENSIVERING AF LANDBRUGSDRIFTEN



OPHØR AF TRADITIONELLE PLEJEMETODER

# ENGENES ENDELIGT?

- Landmanden har aldrig afgræsset enge og overdrev for guldblommernes og engfuglenes skyld – men fordi det kunne betale sig!
- Derfor er vi nødt til at ”starte forfra” og redefinere mål og indsats.



# I DAG SKAL VI PASSE DE LYSÅBNE AREALER FORDI:

- Det fremmer den biologiske mangfoldighed
- Over halvdelen af alle §3 arealer mangler græsning
- ...Men naturpleje kan også være en rigtig god forretning!





# HVOR SKAL VI STARTE?

# GULDET ER VIGTIGERE END SØLVET

## Brandmandens lov:

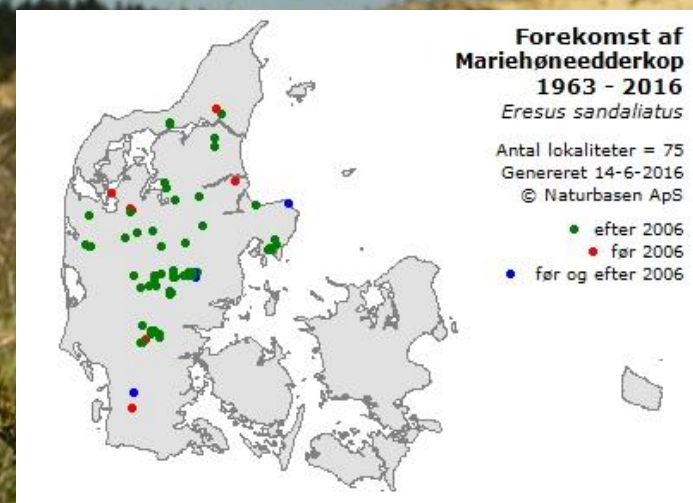
- **BEVARE** værdifulde arealer med høj naturværdi
- **BESKYTTE** og forbedre delvist ødelagte arealer med potentielt høj naturværdi
- **GENOPRETTE** og lave ny natur



# DET UERSTATTELIGE!



Fugle og Natur, Foto: jens veilgaard vendelbo, Steen Drozd Lund





# GAMLE GRÆSNINGAREALER ER DE MEST ARTSRIGE LEVESTEDER I DANMARK – KUN OVERGÅET AF DE URØRTE SKOVE!





# GRÆSENDE DYR GIVER LYS OG DYNAMIK

- Hindrer tilgroning
- Fremmer blomstring

Flere nektarressourcer → flere  
insekter → flere fugle, flagermus etc

Mere forstyrrelse/dynamik → større  
variation i levesteder



# I ÅRTUSINDER HAR DE STORE GRÆSSERE SKABT OG PLEJET ENGE OG OVERDREV



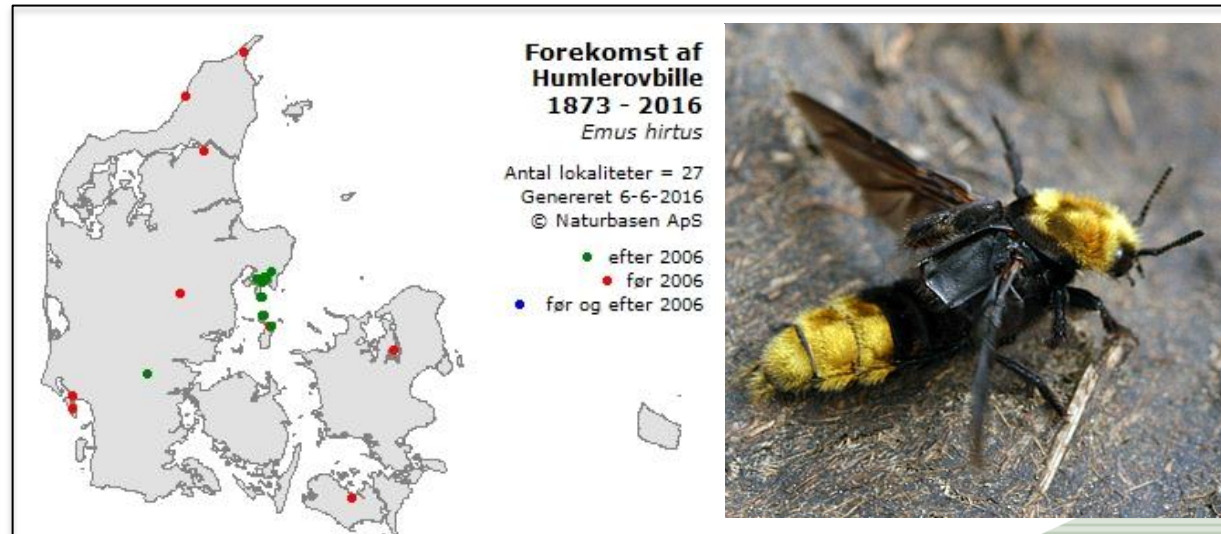
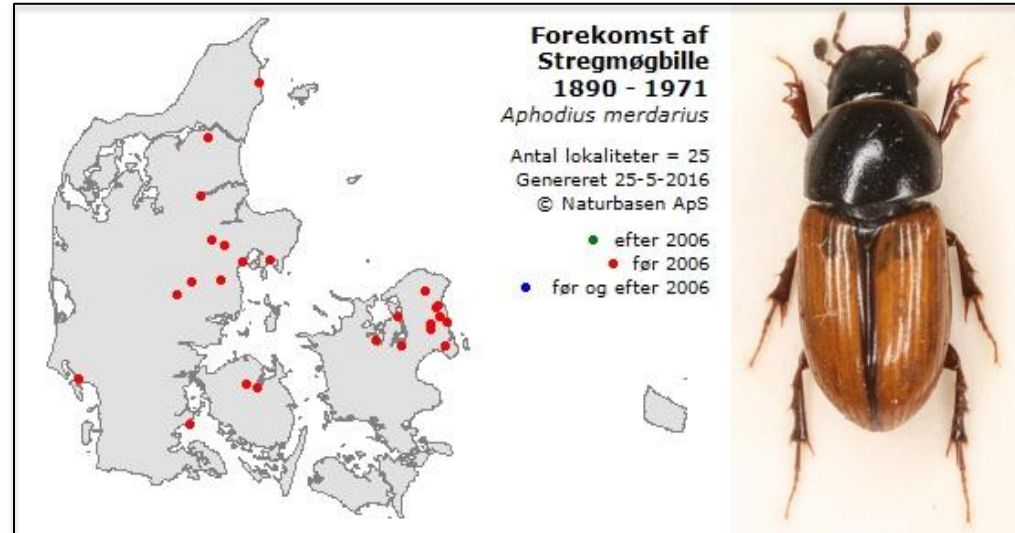


# FORSTYRRELSE ER GODT!



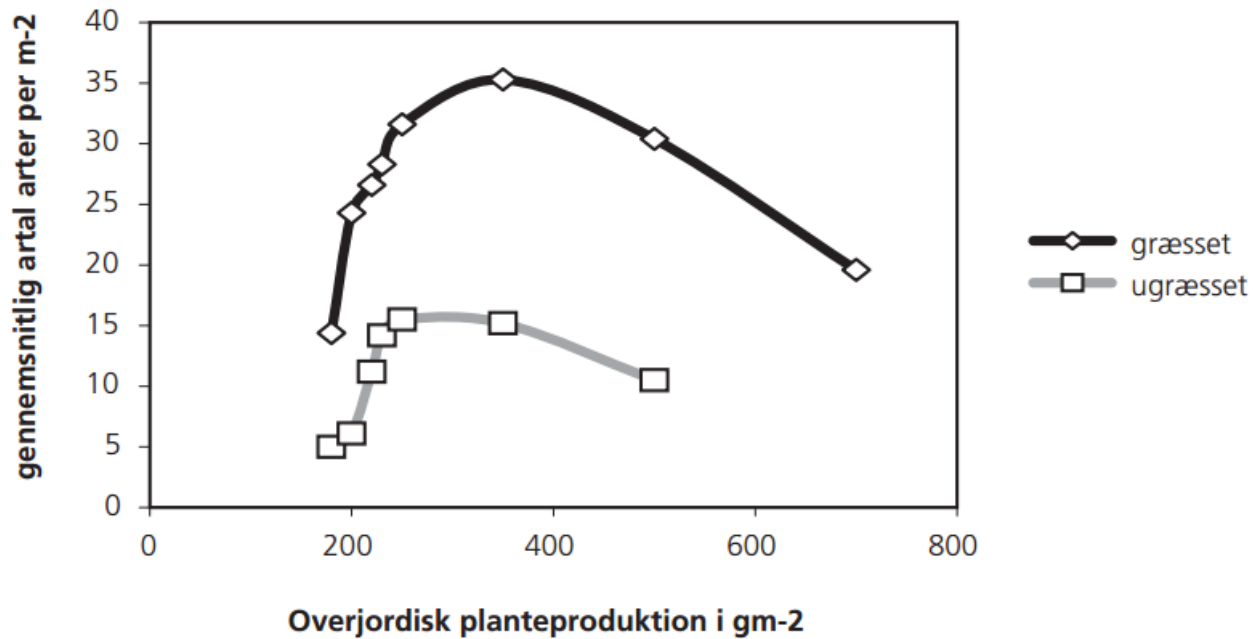


# MØG ER EN MANGELVARE

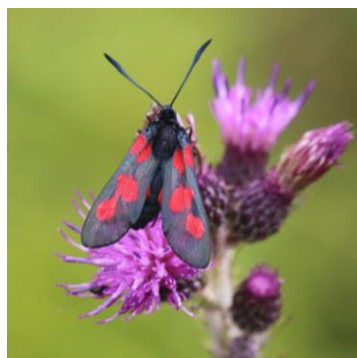
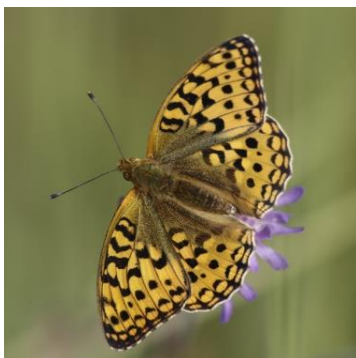




# PLANTER



# SOMMERFUGLE



Tabel 9.2 Eksempler på græsning og anden pleje, der har haft negative konsekvenser for sommerfugle. Tabellen er udarbejdet på baggrund af materiale indsamlet fra en række entomologer (Ravn m.fl., 2005<sup>13</sup>).

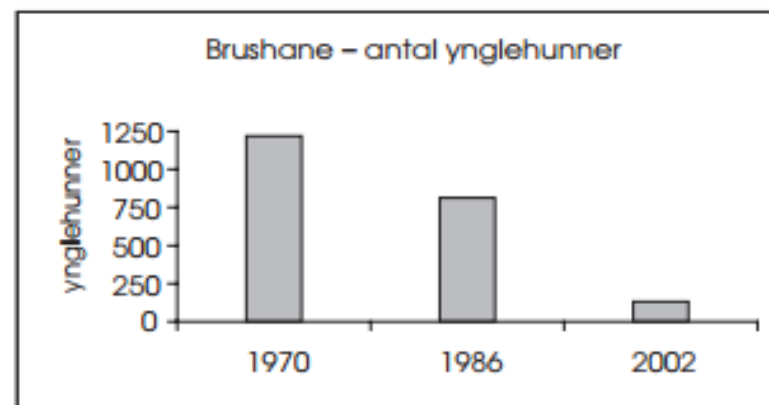
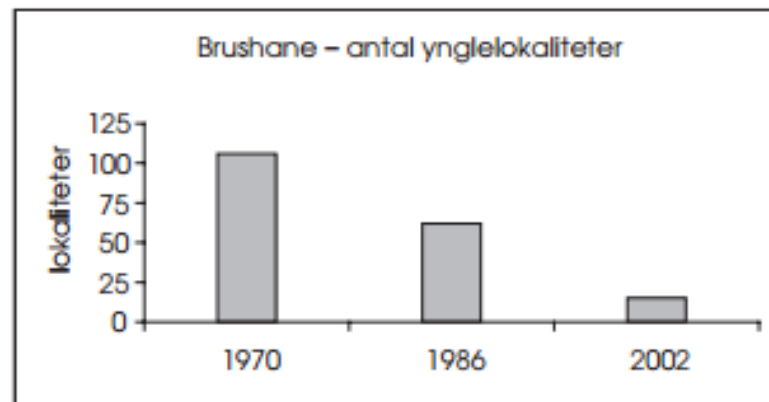
Art og levested	Lokalitet	Drift/pleje	Effekt
Sort ildfugl	Svanninge Bakker	Fåregræsning	Vegetationen blev græsset i bund, og arten forsvandt
Kridtugle	Amager	Kvæggræsning	Strandsvingel, som arten lever på, blev græsset ned, og arten forsvandt
Hedepletvinge	Frøslev Mose	Slåning efterfulgt af fåregræsning	Arten forsvandt fra Sønderjylland som følge af nedgræsning af djævelsbid og ødelæggelse af larvespind
Sortpletlet blåfugl	Melby Overdrev	Intensiv afgræsning med får for at reducere birkeopvækst	Blåfuglen forsvandt, måske som følge af at den myreart, den er afhængig af, forsvandt
Sortpletlet blåfugl og timiankøllesværmer	Mandemarker Bakker	Intensiv kvæggræsning	Nedgnavet vegetation uden blomsterstande førte til udryddelse af arterne
Natsommerfugle	Ulfshale Strandenge	Intensiv kvæggræsning	Arter, der lever i stænglen på tagrør, forsvandt
Foranderlig blåfugl og dukatsommerfugl m.fl.	Tibirke Bakker	Intensiv afgræsning med får og heste	Arterne forsvundet
Violetrandet og sort ildfugl, gråbåndet og spættet bredpande, isblåfugl m.fl.	Hillerød Overdrev	Kvæggræsning (5 kvier)	Tidligere overdrev med lynn græsset ned til »golfbanehøjde«, og arterne forsvundet
Violetrandet ildfugl m.fl.	Heatherhill	Intensiv fåregræsning	Flere arter synes forsvundet eller reduceret i antal
Køllesværmer-arter m.fl.	Rusland v. Tegners Museum	Intensiv fåregræsning	Generel reduktion af arter og antal af køllesværmer og sommerfugle
Nellikeuglen	Slipshavns ved Nyborg	Intensiv græsning	Nikkende limurt græsses for hårdt til skade for nellikeuglen
Fransk bredpande	Timeglas Klint, Røsnæs.	Intensiv fåregræsning	Græsningen for intensiv specielt i tørkeperioder
Pletvingen	Diget på Sydlootland	Årlig tæt slåning med slagleklipper	Har ødelagt larvespind, der lever på vejbred, og arten er forsvundet



# SVAMPE



# FUGLE





# PLEJE I PRAKSIS





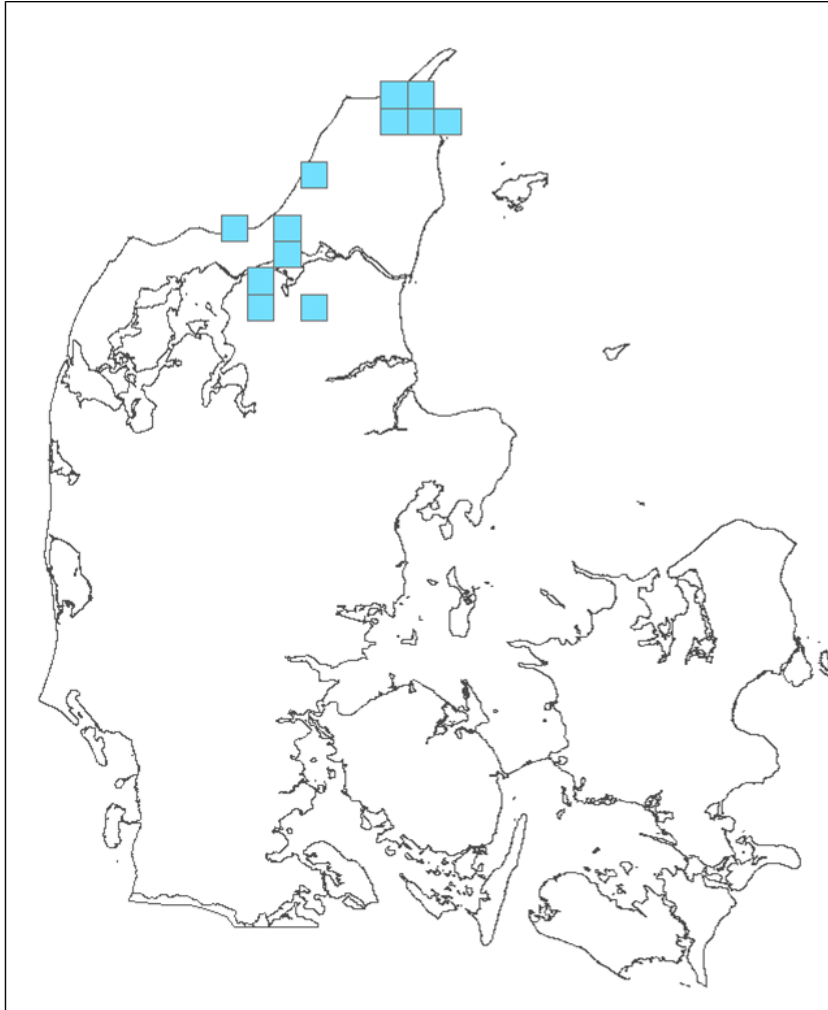
# GENERELT: DET ER DE MEST SJÆLDNE DYR OG PLANTER, DER BESTEMMER DRIFTEN



# PARAPLY-ARTS BEGREBET

Pleje/beskyttelse af én særligt krævende art sikrer beskyttelse af et større antal andre (mere almindelige) arter i samme habitat.

# HEDEPLETVINGE SOM PARAPLY-ART





# GRÆSNINGSPRAKSIS – OVERDREV

1. En tidlig afgræsning ult. marts til juni.
2. Sommerpause / meget lavt græstryk
3. En sen afgræsning fra august til der er spist op.

**Eller:** Lavt dyretryk fra ult. marts til juli. Herfra evt. lidt flere dyr til der er spist op.

**Eller:** Helårsgræsning med lavt dyretryk.

# GRÆSNINGSPRAKSIS – ENGE OG KÆR

1. Afgræsning fra først i maj til oktober eller når der er spist op.
2. *Eller:* Høslæt til Skt. Hans efterfulgt af afgræsning
3. *Eller:* Hvis der er mange vadefugle: græsning med svagt tryk fra maj til juli, herefter lidt større tryk til der er spist op.





# HVORDAN FINDER MAN UD AF, OM DER ER ARTER MED SÆRLIGE PLEJEBEHOV PÅ ENS AREALER?





Foto: Anne Eskildsen

1. Spørg din kommune – mulighed for kortlægning
2. Kig på nettet:
  - HNV kort ([arealinfo.dk](http://arealinfo.dk))
  - Biodiversitetskort ([miljoegis.mim.dk](http://miljoegis.mim.dk))
  - Fugle og Natur ([www.fugleognatur.dk](http://www.fugleognatur.dk))
  - DOF-basen ([www.dofbasen.dk](http://www.dofbasen.dk))



# HNV-KORTET VISER VEJ TIL DEN GODE NATUR

Zoom ind

Areainformation

Areainformation

Artsforklaring

Artsfund (punkter)

Artsfund (linjer)

Artsfund (flader)

HNV (områder med høj naturværdi)

0

1

2

3

4

5

6

7

8

9

10

11

12

13

14

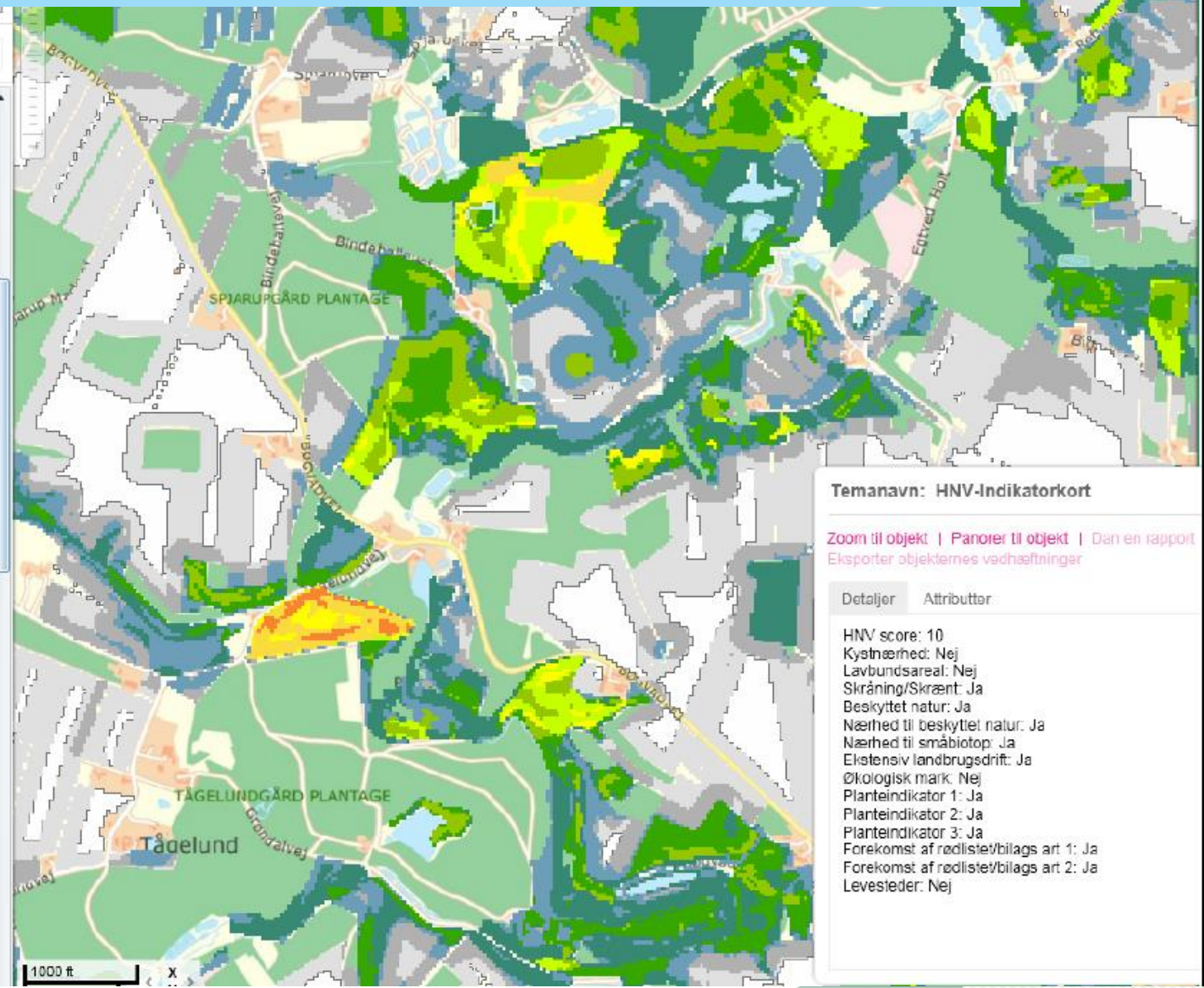
Drikkevand og grundvand

Overfladevand

Sø- og vandløbsstationer

Naturbeskyttelse og Natura2000,...

Byrge- og Beskyttelseslinjer



**Temanavn: HNV-Indikatorkort**

[Zoom til objekt](#) | [Panorer til objekt](#) | [Dan en rapport](#)  
[Eksporter objekternes vedhæftninger](#)

Detaljer | **Attributter**

HNV score: 10  
Kystnærhed: Nej  
Lavbundsareal: Nej  
Skråning/Skrænt: Ja  
Beskyttet natur: Ja  
Nærhed til beskyttet natur: Ja  
Nærhed til småbiotop: Ja  
Ekstensiv landbrugsdrift: Ja  
Økologisk mark: Nej  
Planteindikator 1: Ja  
Planteindikator 2: Ja  
Planteindikator 3: Ja  
Forekomst af rødliste/bilags art 1: Ja  
Forekomst af rødliste/bilags art 2: Ja  
Levesteder: Nej

ANEE@SEGES.DK

